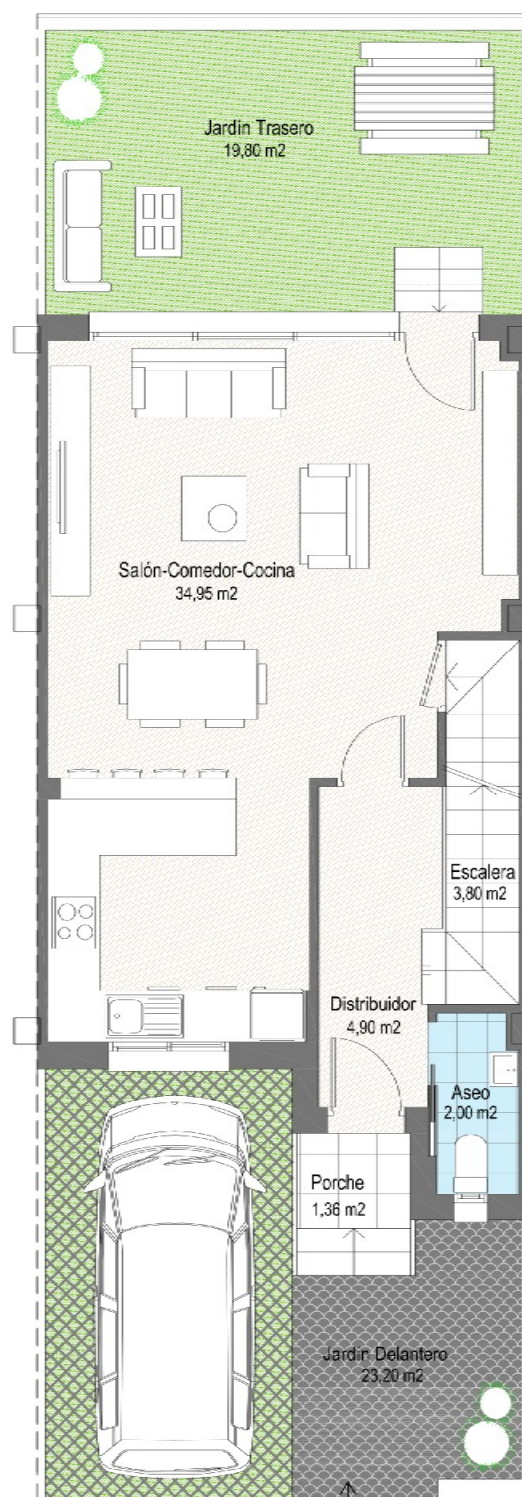
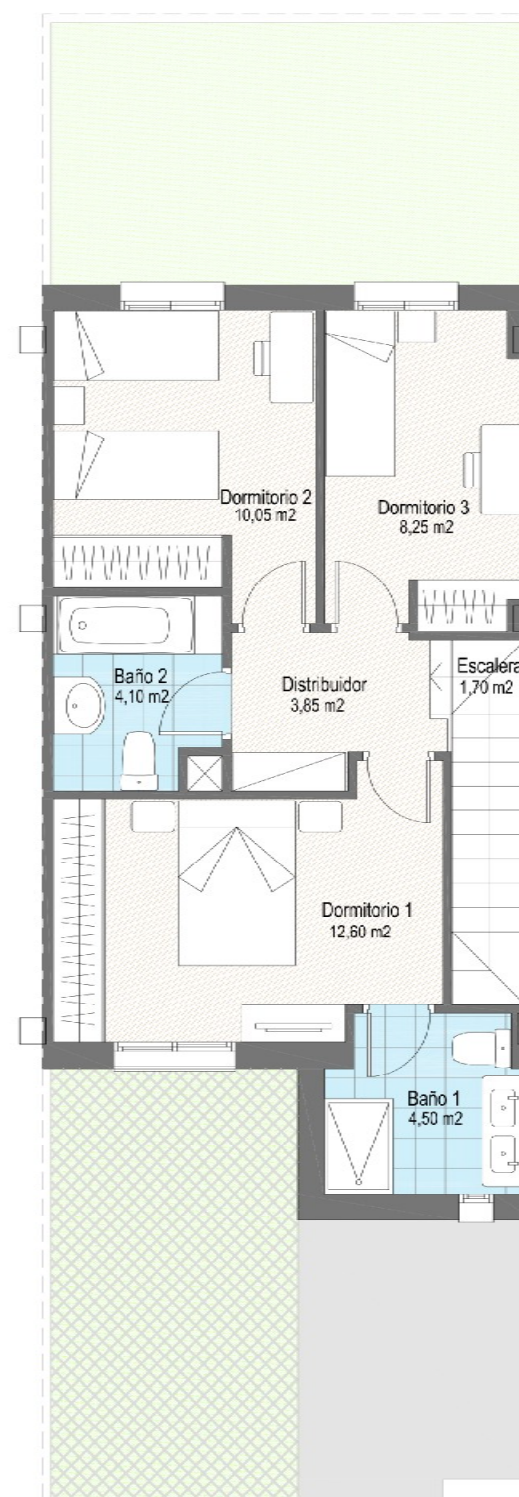


PLANTA SÓTANO



PLANTA BAJA

Entrada



PLANTA ALTA



VISTA ADOSADAS

RESUMEN SUPERFICIES

SOLAR:	97,98 m <sup>2</sup>
SUPERFICIES ÚTILES	
PLANTA SÓTANO:	48,10 m <sup>2</sup>
PLANTA BAJA:	45,65 m <sup>2</sup>
PLANTA ALTA:	45,05 m <sup>2</sup>
TOTAL SUP. ÚTIL:	138,80 m <sup>2</sup>
SUPERFICIES CONSTRUIDAS	
PLANTA SÓTANO:	54,45 m <sup>2</sup>
PLANTA BAJA:	53,78 m <sup>2</sup>
PLANTA ALTA:	56,45 m <sup>2</sup>
TOTAL VIVIENDA:	164,68 m <sup>2</sup>
Porche:	1,36 m <sup>2</sup>
Jardín Delantero:	23,20 m <sup>2</sup>
Jardín Trasero:	19,80 m <sup>2</sup>

DECRETO BOJA 218/2005

Superficie Útil:	152,68 m <sup>2</sup>
Superficie Construida:	164,68 m <sup>2</sup>

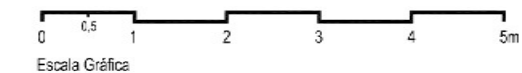
PARCELA GENERAL P17



- FASE CONSTRUIDA
- NUEVA PROMOCIÓN - FASE I
- SITUACIÓN VIVIENDA

NOTA: Los niveles y escalones de la vivienda y parcela son meramente orientativos y se ajustarán en el proyecto arquitectónico.

El presente documento tiene carácter meramente informativo y podrá experimentar variaciones por exigencias jurídicas y/o municipales. Todo el mobiliario, incluido la cocina, es meramente informativo. Los giros de puerta distribución de los aparatos sanitarios no son vinculantes. Las superficies expresadas son aproximadas, pudiendo experimentar modificaciones por razones de índole técnica en el desarrollo del proyecto arquitectónico y de la ejecución de las obras. El jardín trasero se entregará en tierra vegetal.



Escala Gráfica

